

***Guide
d'utilisation du
kit de culture
des truffes
magiques***

ATTENTION

Tout d'abord, vous devez savoir qu'à partir du moment où vous ouvrez le récipient en plastique, vous devez consommer les truffes le plus rapidement possible.

Si vous souhaitez conserver le kit pendant un certain temps, l'idéal est de ne pas l'ouvrir, avec le couvercle fermé et dans un endroit frais et sec peut se conserver intact jusqu'à 6 semaines, il n'est pas nécessaire de le conserver au réfrigérateur.

Les kits de culture des truffes hallucinogènes sont très faciles à utiliser, et surtout très rapides à récolter notre ration de champignons magiques.

Il n'est pas nécessaire d'avoir de l'expérience dans la culture des sclérotés pour obtenir une bonne production de psilocybine avec nos kits spéciaux.



COMMENT PROCÉDER POUR RÉCOLTER LES TRUFFES MAGIQUES DU KIT

1. Ouvrez le couvercle du récipient en plastique.



2. Retirer le récipient intérieur contenant les truffes avec le mycélium et le substrat Transfiera cuidadosamente el contenido del receptáculo interior al exterior.



3. Il faut maintenant mettre le boyau avec tout son contenu à l'intérieur sous le jet d'eau du robinet pour que le mycélium et le substrat soient éliminés, les trous au fond du boyau servent de filtre pour que les truffes se rincent.



4. Ensuite, l'autre partie du boîtier doit être placée et secouée vigoureusement afin que le frottement de l'eau nettoie les restes du substrat et du mycélium.

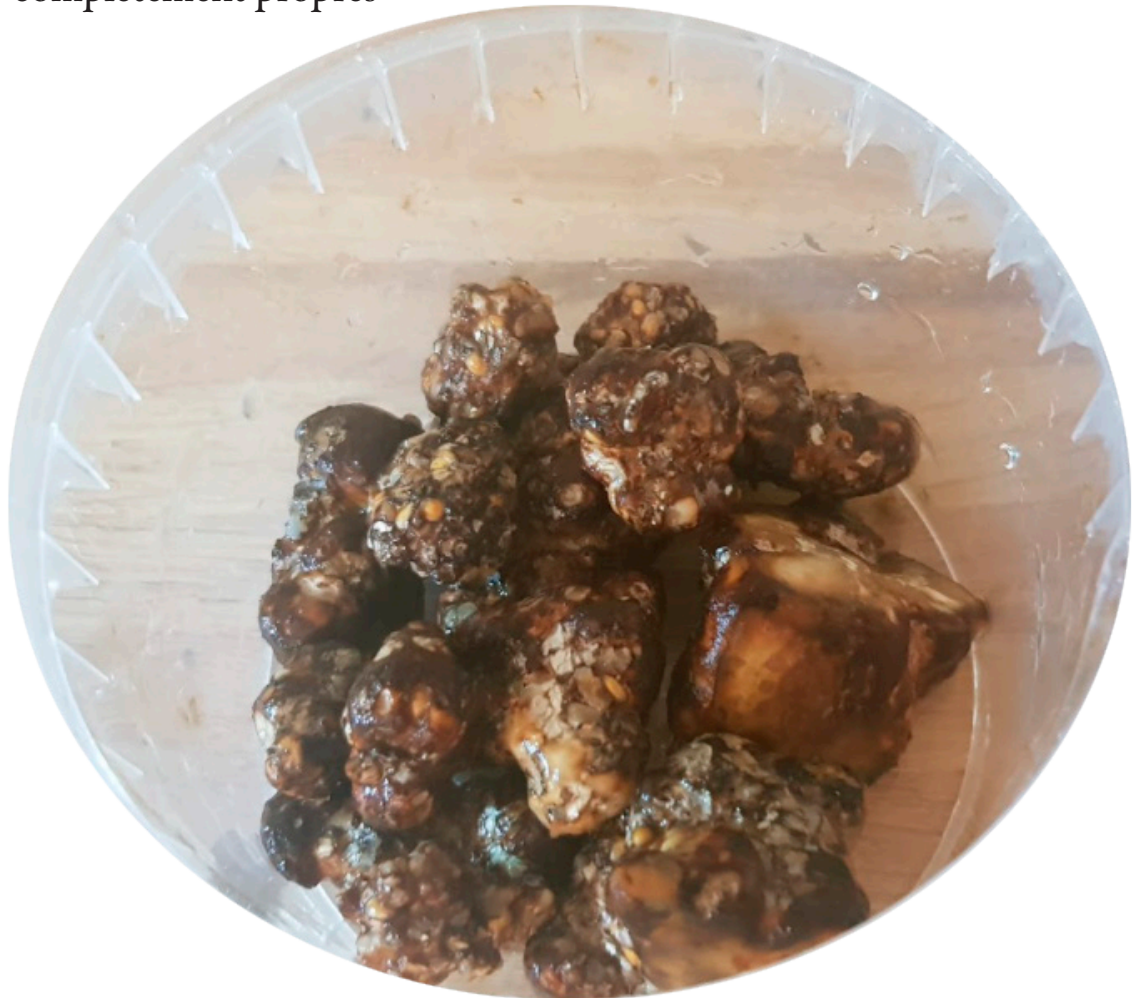


5.

Vous verrez que de petits morceaux de substrat tombent et que le contenu pèse de moins en moins



6. Continuer à remuer et à rincer jusqu'à ce que les truffes soient complètement propres



COMMENT CONSERVER LES TRUFFES MAGIQUES UNE FOIS QU'ELLES SONT PRÉPARÉES

Une fois que les truffes sont prêtes à être consommées, l'idéal est de les prendre le plus tôt possible, mais si vous préférez attendre un peu, vous devez connaître la meilleure façon de les conserver afin qu'elles ne perdent pas leur pureté.

Si vous voulez les conserver au frais, l'idéal est de les mettre au réfrigérateur, à une température d'environ 4° C, elles peuvent parfaitement vous durer environ 3 semaines.

Elles se conservent mieux si stockées dans un récipient hermétique et opaque. Il est également possible de les faire sécher pour les faire durer plus longtemps, mais ce processus doit être bien fait car les truffes fraîches sont très sensibles à l'humidité et il est facile pour elles de moisir à cause d'un mauvais séchage.

COMMENT FAIRE SÉCHER LES TRUFFES MAGIQUES POUR OPTIMISER LEUR LONGÉVITÉ

1. Fendre les grosses truffes en petits morceaux pour favoriser un séchage optimal.



2. Placez un journal sur un plateau et déposez les truffes dessus, à au moins 1 cm d'intervalle.



3. Branchez un ventilateur pointant sur les truffes pour augmenter le flux d'air et empêcher la formation de poches d'humidité.



4. En fonction des conditions environnementales de température et d'humidité, en quelques jours vous aurez vos truffes sèches, vous devez attendre qu'elles rétrécissent et deviennent dures à l'extérieur comme à l'intérieur.



Quelle est la température et l'humidité idéales pendant le séchage ?

Une température comprise entre 15° C et 40° C est bonne pour un séchage homogène, une température plus élevée accélère la perte d'humidité, mais elle ne garantit pas de garder les alcaloïdes du champignon intacts.

D'autre part, l'humidité peut être réduite au minimum, plus elle est faible, mieux c'est, et sèchent plus rapidement sans risque de dégradation. L'installation d'un déshumidificateur n'est donc pas une mauvaise idée pendant le processus de séchage, bien que pas indispensable.

Comment conserver les truffes après le séchage

La meilleure façon de conserver les truffes sèches et de les garder le plus longtemps possible est de les placer dans un récipient hermétique, dans un endroit frais, sec et sombre. Un Tupperware placé dans une armoire qui n'est pas exposée à des températures élevées ou à une forte humidité est un endroit idéal.

Les truffes magiques séchées bien conservées peuvent durer jusqu'à 6 mois sans pratiquement aucune perte de la teneur en psilocybine. Après ces 6 mois, elles peuvent encore être consommées sans problème, mais leur puissance va progressivement diminuer.

CONSEILS ET RECOMMANDATIONS

Lavez bien les truffes pour éliminer toute trace de mycélium et de substrat ayant adhéré à toute la surface.

- Si vous devez faire sécher et stocker les truffes pendant un certain temps, assurez-vous qu'elles ont perdu 100 % de leur humidité, sinon elles risquent de moisir.
- N'oubliez pas que les champignons hallucinogènes séchés sont beaucoup plus puissants que lorsqu'ils sont frais, utilisez notre calculateur de dosage pour préparer votre séance.
- En traitant les truffes magiques avec beaucoup de respect, le set & setting est essentiel pour profiter pleinement d'une expérience psychédélique agréable.

peVGROW